

VANNES - AUTOUR DU GOLFE - ÎLE AUX MOINES - ÎLE D'ARZ
PRESQU'ÎLE DE RHUYS - LANDES DE LANVAUX

BRETAGNE 

GOLFE DU MORBIHAN VANNES...

LA RENCONTRE AVEC
l'exceptionnel

..... GUIDE **RANDO**

EXTRAIT GRATUIT

GOLFE DU MORBIHAN VANNES

.....
46 CIRCUITS DE RANDONNÉE

46 CIRCUITS DE RANDO



Presqu'île de Rhuys

- 1 **Le marais salant de Lasné**
13 km - 3H15 - Saint-Armel -
- 2 **Le circuit du patrimoine**
11 km - 3H - Sarzeau -
- 3 **Les parcs ostréicoles**
13 km - 3H15 - Sarzeau -
- 4 **Regards sur le golfe**
7,2 km - 2H05 - Sarzeau -
- 5 **La butte de César**
6,5 km - 2H30 - Arzon -
- 5bis **Vues sur les îles**
4,5 km - 2H15 - Sarzeau -
- 6 **Les pointes du golfe**
15 km - 4H - Arzon -
- 7 **Le petit mousse**
3,5 km - 1H - Arzon -
- 7bis **Le petit mont**
3,5 km - 1H - Arzon -
- 8 **Les étangs** - 12,3 km - 3H15 -
Saint-Gildas de Rhuys -
- 9 **Le Boceno** - 12,3 km - 3H15 -
Saint-Gildas de Rhuys -
- 10 **Le grand mont** - 8,8 km - 2H15
- Saint-Gildas de Rhuys -
- 11 **Détour par le port**
7,8 km - 2H - Sarzeau -
- 12 **Sur les pas de nos Ducs**
10,7 km - 3H - Sarzeau -
- 13 **Regards sur l'océan**
10 km - 3H - Sarzeau -
- 14 **Pencadenic - Le Tour du Parc**
9 km - 3H - Le tour du parc -

- 15 **Au cœur de la forêt**
11 km - 3H - Le Tour du Parc -
- 16 **Du golfe à l'océan**
9,8 km - 3H - Sarzeau -
- 17 **Circuit des fontaines**
9,6 km - 2H30 - Le Hezo -
- 18 **Circuit Moustoir - Lorho** - 18 km
4H30 - Theix-Noyal -
- 19 **Pembulzo**
12 km - 3H - Surzur -
- 20 **Pont Bugat**
11 km - 2H45 - Surzur -

Vannes, autour du Golfe & les îles

- 21 **Les rives de Vannes**
9,5 km - 3H15 - Vannes -
- 22 **Île d'Arz**
17 km - 4H15 - Île d'Arz -
- 23 **Sentier des culs salés**
21 km - 5H30 - Sene -
- 24 **Sentier des gabelous**
14,5 km - 3H45 - Sene -
- 25 **La rivière du Bono**
14 km - 3H30 - Le Bono -
- 26 **Circuit de la vallée du Sal**
13 km - 3H15 - Plougoumelen -
- 27 **Boucle d'Assénac**
8 km - 2H - Ploeren -
- 28 **Circuit des moulins**
8,4 km - 2H05 - Saint-Ave -
- 29 **Circuit du camp de César**
9,2 km - 2H15 - Saint-Ave -
- 30 **Circuit de la vallée du Condat**
13 km - 3H15 - Saint-Nolff -

- 31 **Circuit Sainte Marguerite**
7,4 km - 2H - Sulniac -

- 32 **Circuit des templiers**
4,2 km - 1H30 - Sulniac -

- 33 **Les vieux villages**
21 km - 5H15 - Sulniac -

- 34 **Circuit chapelle de Bizole**
6,3 km - 2H05 - Trefflean -

- 35 **Chemin de cran**
5,2 km - 1H40 - Trefflean -

Nord de Vannes Landes de Lanvaux

- 36 **Bois et cours d'eau**
18 km - 4H30 - Elven -
- 37 **Circuit de Kerbiler**
5,3 km - 1H45 - Elven -
- 38 **Circuit du four à pain** - 7,4 km
2H - Monterblanc -
- 39 **Circuit des sources**
11 km - 3H - Meucon -
- 40 **Circuit de Villeneuve**
7,5 km - 2H35 - Tredion -
- 41 **Circuit de l'étang**
6,3 km - 1H45 - Locqueltas -
- 42 **Circuit des Rah Koëd**
12 km - 3H - Plaudren -
- 43 **Tro Gregam 10 km**
10 km - 3H - Grand-Champ -
- 44 **Tro Gregam 15 km** - 15 km
3H45 - Grand-Champ -
- 45 **Circuit Locmaria - Grand-Champ**
8,3 km - 2H10 - Locmaria -
Grand-Champ -
- 46 **Étang de la forêt**
10 km - 2H30 - Brandivy -

CONSEILS PRATIQUES AUX RANDONNEURS

SUIVEZ LES BALISAGES DE LA FFRANDONNÉE

LES TYPES DE BALISAGES

Type d'itinéraires	1 GR®	1 GR® PAYS	1 PR®
Bonne direction			
Tournez à gauche			
Tournez à droite			
Mauvaise direction			

1
Grande Randonnée

1
Grande Randonnée de Pays

1
Promenade & Randonnée



Ce logo indique la reconnaissance officielle par la Fédération Française de Randonnée de la qualité d'un itinéraire de petite randonnée sur le plan technique, mais aussi pour son caractère attractif (paysages, curiosités naturelles ou historiques).



Circuit inscrit au Plan Départemental des Itinéraires de Promenade et de Randonnée

6.4 Km

CONSEILS PRATIQUES AUX RANDONNEURS

CHARTRE DU RANDONNEUR DE LA FÉDÉRATION FRANCAISE DE RANDONNÉE

- | | | | |
|---|---|----|---|
| 1 | Respectons les espaces protégés | 7 | Partageons les espaces naturels |
| 2 | Restons sur les sentiers | 8 | Laissons pousser les fleurs |
| 3 | Nettoyons nos semelles | 9 | Soyons discrets |
| 4 | Refermons les clôtures et les barrières | 10 | Ne faisons pas de feu |
| 5 | Gardons les chiens en laisse | 11 | Préservons nos sites |
| 6 | Récupérons nos déchets | 12 | Privilégions le covoiturage et les transports en commun |

LÉGENDE DES CARTES

Le sentier côtier est exclusivement réservé aux piétons, en sont exclus les cycles, tous véhicules motorisés et les chevaux.

Cohabitation avec tous les autres utilisateurs : réduire sa vitesse particulièrement en VTT électrique et faire attention aux randonneurs à pied ou à cheval.

Dans les côtes, priorité à ceux qui montent.

Marche Nordique : Mettre les embouts de bâtons de randonnées sur le sentier côtier pour préserver les sols fragiles.



Départ



Office de
Tourisme



À pied



À cheval



En VTT

CIRCUIT ÉTANG DE LA FORÊT

TROIAD LENN AR FOREST

Niveau :
MOYEN

Distance :
10 KM

Durée :
2H30

GPS
47°47'40.92»N
2°54'52.487»O

Départ parking
Base de loisirs
de l'Étang de la
Forêt à Brandivy

BRANDIVY

Emprunter la passerelle au-dessus de l'étang. Arrivé à la berge, suivre le sentier à gauche qui longe l'étang. À l'extrémité de l'étang, prendre la route à droite.

Quitter la route dans le virage, emprunter le chemin à droite sous les arbres jusqu'à la route.

À la route, traverser en face pour entrer dans la forêt domaniale par la route de Kerveno.

La forêt de Lanvaux est une belle forêt de feuillus gérée par l'Office

National des Forêts. Sillonnée de grandes allées forestières, elle offre de nombreux circuits de petites randonnées (circuit de l'étang de la Forêt) et de grandes randonnées (GR 38 et Equibreiz).

Très vite, quitter l'allée principale et descendre le chemin à gauche. Cheminer en lisière de forêt en surplomb du ruisseau.

Là où le chemin s'élargit trouver une sente qui monte à travers les fougères. Cheminer en lisière de bois.

Continuer en longeant le muret de pierres jusqu'à la route de Cornouailles, le sous-bois de chênes à votre droite. L'allée s'élargit en arrivant près de la route. Bifurquer à droite et descendre dans un vallon humide où de multiples ruisseaux s'entrecroisent.

Traverser le ruisseau principal et continuer en sous-bois.

Le sentier suit le grillage de clôture et rejoint l'allée d'accès de Kerveno.

S'ENTRAÎNER

LA BASE DE LOISIRS

On peut y pratiquer des sports nautiques, participer à des animations de pleine nature ou tout simplement se reposer et pique-niquer en famille ou entre amis.

Les activités de loisirs proposées, en accès libre : buvette, aire de jeux, plateau de fitness extérieur, escalade, pêche, randonnée. Activités encadrées : voile, kayak, pédalo, escalade, tir à l'arc, course d'orientation, VTT.

+ d'infos : www.golfedumorbihan-vannesagglomeration.bzh

UN PEU D'HISTOIRE

LA TOMBE DES 7 TROUS

Au milieu de la forêt, près du chemin, une tombe étrange est couverte de croix et de chaussures d'enfants et d'adultes.

En voici la légende : Un soir d'automne, le recteur de Brandivy traversait la forêt de Lanvaux. Il venait de porter les derniers sacrements au village des Granges et se hâtait pour rentrer avant la nuit.

Soudain, il est attaqué par deux hommes armés d'un couteau. Le recteur s'empresse d'avaler l'hostie.

Mais un coup lui tranche la tête qui rebondit, dit-on, 7 fois. Il fut enterré à l'endroit même de sa mort. On raconte que sept trous apparurent dans l'herbe là où sa tête a rebondi. Depuis cette époque, les parents ou personnes ayant des problèmes de mobilité viennent déposer un objet pour obtenir la guérison.



GRAND-CHAMP

LOCMARIA
GRAND-CHAMP

LOCOULETAS

PLAUDREN

MONTERBLANC

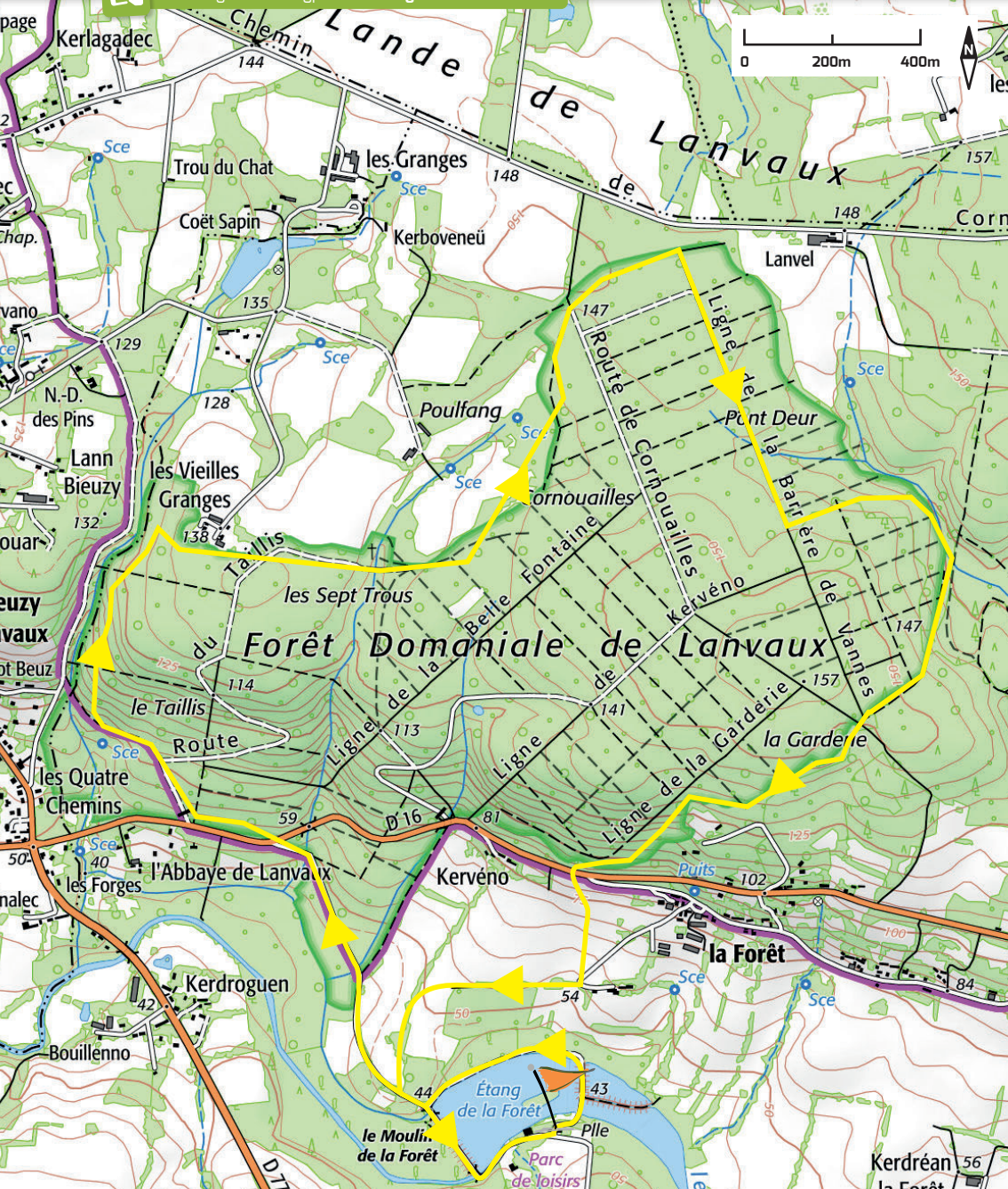
MEUCON

SAINT-AVE

SAINT-NOLFF



Téléchargez le tracé gpx sur www.golfedumorbihan.bzh



DÉCOUVREZ LES 45 AUTRES BOUCLES DE RANDONNÉE !



Guide Rando disponible à la vente dans les bureaux d'information touristique du Golfe du Morbihan, sur golfedumorbihan.bzh ou par courrier en adressant un chèque de 9 € libellé à l'ordre de «GMVT Régie de recettes». N'oubliez pas de préciser vos coordonnées.

POUR NOUS CONTACTER :

tourisme@golfedumorbihan.bzh - 02 97 47 24 34
OFFICE DE TOURISME GOLFE DU MORBIHAN VANNES TOURISME
Quai Tabarly - CS23921 - 56039 VANNES

AUTRES EDITIONS EN BOUTIQUE



GUIDE DU ROUTARD

Fort de son succès, le Guide du Routard Golfe du Morbihan est réédité dans une version enrichie de nouvelles adresses pour un tourisme encore plus durable et d'anecdotes.



CARTE IGN VANNES GOLFE DU MORBIHAN

Cette carte de randonnée propose des courbes de niveau espacées de 10 mètres et une légende détaillée. Les sentiers balisés et les informations touristiques sont signalés.



CARTE IGN LE MORBIHAN À VÉLO

Les bons plans, les tracés classés par difficultés, cette carte ravira tous les adeptes du vélo, des plus novices aux plus expérimentés.



CARTE IGN ELVEN - GRAND-CHAMP

Cette carte de randonnée propose des courbes de niveau espacées de 10 mètres et une légende détaillée. Les sentiers balisés et les informations touristiques sont signalés.