

VANNES - AUTOUR DU GOLFE - ÎLE AUX MOINES - ÎLE D'ARZ  
PRESQU'ÎLE DE RHUYS - LANDES DE LANVAUX

BRETAGNE <sup>83</sup>

# GOLFE DU MORBIHAN VANNES...

LA RENCONTRE AVEC  
**l'exceptionnel**

..... GUIDE **RANDO** .....

## EXTRAIT GRATUIT

**GOLFE DU MORBIHAN VANNES**

.....  
46 CIRCUITS DE RANDONNÉE

# 46 CIRCUITS DE RANDO



## Presqu'île de Rhuys

- 1 **Le marais salant de Lasné**  
13 km - 3H15 - Saint-Armel -
- 2 **Le circuit du patrimoine**  
11 km - 3H - Sarzeau -
- 3 **Les parcs ostréicoles**  
13 km - 3H15 - Sarzeau -
- 4 **Regards sur le golfe**  
7,2 km - 2H05 - Sarzeau -
- 5 **La butte de César**  
6,5 km - 2H30 - Arzon -
- 5bis **Vues sur les îles**  
4,5 km - 2H15 - Sarzeau -
- 6 **Les pointes du golfe**  
15 km - 4H - Arzon -
- 7 **Le petit mousse**  
3,5 km - 1H - Arzon -
- 7bis **Le petit mont**  
3,5 km - 1H - Arzon -
- 8 **Les étangs** - 12,3 km - 3H15 - Saint-Gildas de Rhuys -
- 9 **Le Boceno** - 12,3 km - 3H15 - Saint-Gildas de Rhuys -
- 10 **Le grand mont** - 8,8 km - 2H15 - Saint-Gildas de Rhuys -
- 11 **Détour par le port**  
7,8 km - 2H - Sarzeau -
- 12 **Sur les pas de nos Ducs**  
10,7 km - 3H - Sarzeau -
- 13 **Regards sur l'océan**  
10 km - 3H - Sarzeau -
- 14 **Pencadenic - Le Tour du Parc**  
9 km - 3H - Le tour du parc -

- 15 **Au cœur de la forêt**  
11 km - 3H - Le Tour du Parc -
- 16 **Du golfe à l'océan**  
9,8 km - 3H - Sarzeau -
- 17 **Circuit des fontaines**  
9,6 km - 2H30 - Le Hezo -
- 18 **Circuit Moustoir - Lorho** - 18 km  
4H30 - Theix-Noyalo -
- 19 **Pembulzo**  
12 km - 3H - Surzur -
- 20 **Pont Bugat**  
11 km - 2H45 - Surzur -

## Vannes, autour du Golfe & les îles

- 21 **Les rives de Vannes**  
9,5 km - 3H15 - Vannes -
- 22 **Île d'Arz**  
17 km - 4H15 - Île d'Arz -
- 23 **Sentier des culs salés**  
21 km - 5H30 - Sene -
- 24 **Sentier des gabelous**  
14,5 km - 3H45 - Sene -
- 25 **La rivière du Bono**  
14 km - 3H30 - Le Bono -
- 26 **Circuit de la vallée du Sal**  
13 km - 3H15 - Plougoumelen -
- 27 **Boucle d'Assénac**  
8 km - 2H - Ploeren -
- 28 **Circuit des moulins**  
8,4 km - 2H05 - Saint-Ave -
- 29 **Circuit du camp de César**  
9,2 km - 2H15 - Saint-Ave -
- 30 **Circuit de la vallée du Condat**  
13 km - 3H15 - Saint-Nolff -

- 31 **Circuit Sainte Marguerite**  
7,4 km - 2H - Sulniac -

- 32 **Circuit des templiers**  
4,2 km - 1H30 - Sulniac -

- 33 **Les vieux villages**  
21 km - 5H15 - Sulniac -

- 34 **Circuit chapelle de Bizole**  
6,3 km - 2H05 - Trefflean -

- 35 **Chemin de cran**  
5,2 km - 1H40 - Trefflean -

## Nord de Vannes Landes de Lanvaux

- 36 **Bois et cours d'eau**  
18 km - 4H30 - Elven -
- 37 **Circuit de Kerbiler**  
5,3 km - 1H45 - Elven -
- 38 **Circuit du four à pain** - 7,4 km  
2H - Monterblanc -
- 39 **Circuit des sources**  
11 km - 3H - Meucon -
- 40 **Circuit de Villeneuve**  
7,5 km - 2H35 - Tredion -
- 41 **Circuit de l'étang**  
6,3 km - 1H45 - Locqueltas -
- 42 **Circuit des Rah Koëd**  
12 km - 3H - Plaudren -
- 43 **Tro Gregam 10 km**  
10 km - 3H - Grand-Champ -
- 44 **Tro Gregam 15 km** - 15 km  
3H45 - Grand-Champ -
- 45 **Circuit Locmaria - Grand-Champ**  
8,3 km - 2H10 - Locmaria - Grand-Champ -
- 46 **Étang de la forêt**  
10 km - 2H30 - Brandivy -

# CONSEILS PRATIQUES AUX RANDONNEURS

## SUIVEZ LES BALISAGES DE LA FFRANDONNÉE

### LES TYPES DE BALISAGES

Type d'itinéraires	1 GR <sup>®</sup>	1 GR <sup>®</sup> PAYS	1 PR <sup>®</sup>
Bonne direction			
Tournez à gauche			
Tournez à droite			
Mauvaise direction			

1  
Grande Randonnée

1  
Grande Randonnée de Pays

1  
Promenade & Randonnée



Ce logo indique la reconnaissance officielle par la Fédération Française de Randonnée de la qualité d'un itinéraire de petite randonnée sur le plan technique, mais aussi pour son caractère attractif (paysages, curiosités naturelles ou historiques).



Circuit inscrit au Plan Départemental des Itinéraires de Promenade et de Randonnée

# 6.4 Km

## CONSEILS PRATIQUES AUX RANDONNEURS

### CHARTRE DU RANDONNEUR DE LA FÉDÉRATION FRANCAISE DE RANDONNÉE

- |   |   |    |   |
|---|---|----|---|
| 1 | Respectons les espaces protégés         | 7  | Partageons les espaces naturels                         |
| 2 | Restons sur les sentiers                | 8  | Laissons pousser les fleurs                             |
| 3 | Nettoyons nos semelles                  | 9  | Soyons discrets   |
| 4 | Refermons les clôtures et les barrières | 10 | Ne faisons pas de feu                                   |
| 5 | Gardons les chiens en laisse            | 11 | Préservons nos sites                                    |
| 6 | Récupérons nos déchets                  | 12 | Privilégions le covoiturage et les transports en commun |

### LÉGENDE DES CARTES

Le sentier côtier est exclusivement réservé aux piétons, en sont exclus les cycles, tous véhicules motorisés et les chevaux.

Cohabitation avec tous les autres utilisateurs : réduire sa vitesse particulièrement en VTT électrique et faire attention aux randonneurs à pied ou à cheval.

Dans les côtes, priorité à ceux qui montent.

Marche Nordique : Mettre les embouts de bâtons de randonnées sur le sentier côtier pour préserver les sols fragiles.



Départ



Office de  
Tourisme



À pied



À cheval



En VTT



30

**Niveau :  
MOYEN****Distance :  
13 KM****Durée :  
3H15****GPS**  
47°43'11.88" N  
2°39'4.103" O**Départ 1 place  
Saint Mayeul  
à Saint Nolf**

# CIRCUIT DE LA VALLÉE DU CONDAT

**TROIAD STANKENN AN NOLF****SAINT NOLFF**

Devant la mairie, longer la rivière jusqu'à l'étang, traverser la route et passer devant le moulin du Gourvineg. Contourner l'espace animalier par la droite et franchir la rivière. Au 3<sup>ème</sup> pont, tourner à droite (par temps humide, préférer le chemin en face). Entrer dans le bois. À la route, prendre à droite jusqu'au panneau « le Val ». Monter à gauche et gagner le sous-bois. Continuer tout droit. À Beausoleil, longer la route par la droite sur 200 m. Attention circulation importante ! Traverser pour prendre à gauche le « chemin de Vannes » puis à droite,

continuer jusqu'au « chemin de 6 heures ». Emprunter le chemin à gauche jusqu'à une patte d'oie. Longer à gauche le muret jusqu'à franchir un talus puis suivre le sentier à droite. Longer la route. Passer devant la croix. Au bout du champ, traverser le carrefour pour prendre le sentier qui descend à gauche. Descendre tout droit. À la croix, continuer jusqu'aux ruines de « Château Fougères ». Grimper à droite à travers bois. Franchir le talus à gauche et pénétrer dans le bois à gauche par le chemin le plus large.

Après 200 m, descendre à gauche et rester sur la droite dans la descente pour prendre à mi-pente un sentier. Puis avant la route, la suivre à droite sur 300 m. Tourner à gauche et passer devant le Vieux Moulin. À l'intersection, descendre à gauche jusqu'au « Pont Romain ». Longer la voie ferrée et remonter vers le village. À la route, traverser et cheminer en lisière de bois vers la droite. Retrouver le « chemin du Varec'h » et à la croix, descendre à droite pour rejoindre le bourg.

**UN PEU  
D'HISTOIRE**

## LA CHAPELLE SAINT COLOMBAN

Chapelle privée des seigneurs du Val-Dillieg, elle a été construite en croix latine essentiellement au XVII<sup>e</sup> siècle. St-Colomban, moine ayant vécu au VI<sup>e</sup> siècle, est invoqué pour la guérison des maladies nerveuses, de l'épilepsie et de la folie. Autrefois, à cette intention, on attachait dit-on les fous au lec'h (stèle gauloise) qui se trouve dans l'enclos de la chapelle côté sud, nommé pour cette raison, « la pierre aux fous ». Côté nord, remarquable calvaire-autel du XVI<sup>e</sup> siècle fixé sur un emmarchement de trois degrés.

**SE DIVERTIR**

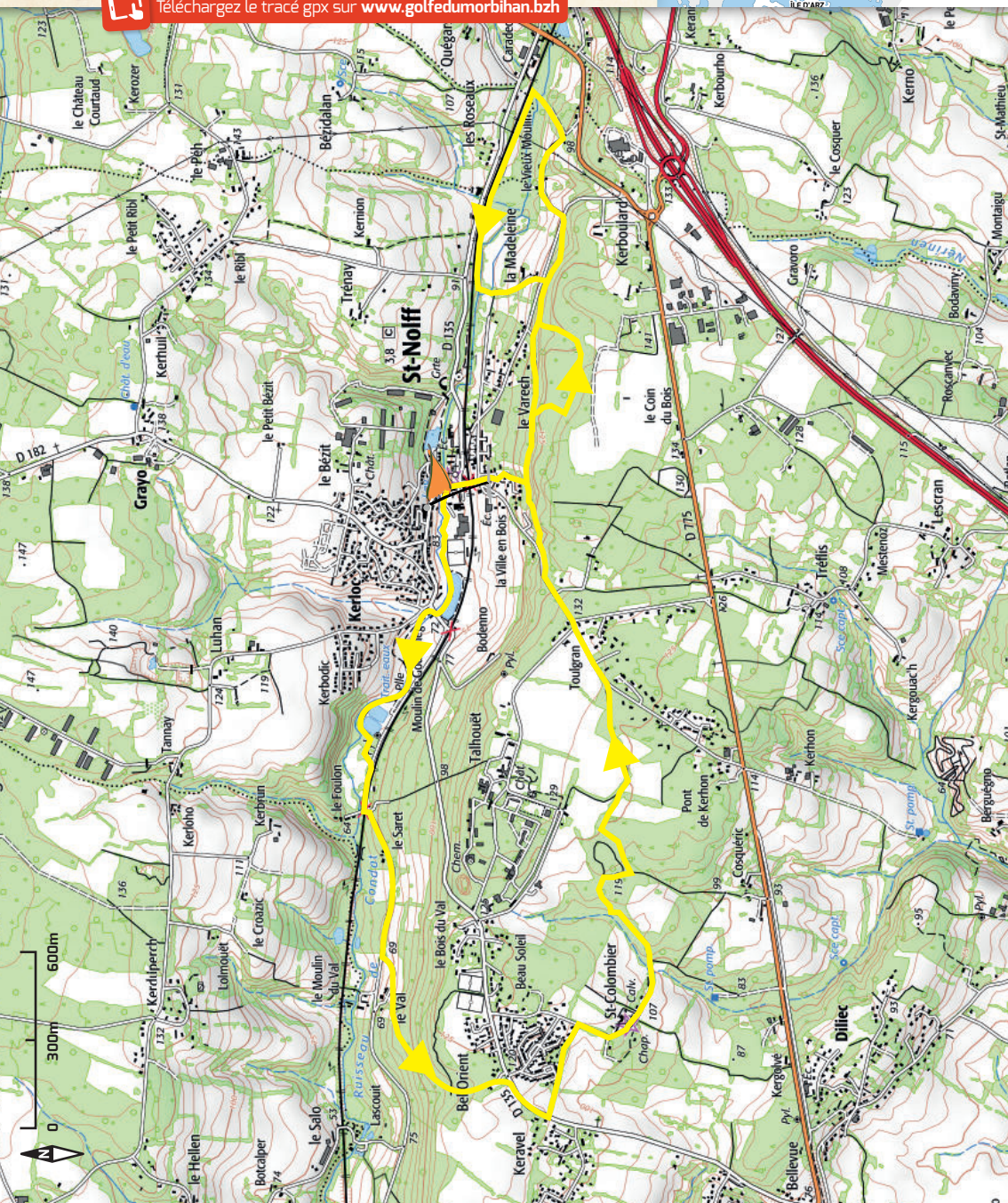
## SAINT NOLFF TERRE DE FESTIVALS

Depuis plus de vingt ans, Saint Nolf rayonne par son dynamisme associatif et culturel avec notamment les festivals Mamm Douar, La fête du Bruit et Motocultur.





Téléchargez le tracé gpx sur [www.golfedumorbihan.bzh](http://www.golfedumorbihan.bzh)



# DÉCOUVREZ LES 45 AUTRES BOUCLES DE RANDONNÉE !



**Guide Rando** disponible à la vente dans les bureaux d'information touristique du Golfe du Morbihan, sur [golfedumorbihan.bzh](http://golfedumorbihan.bzh) ou par courrier en adressant un chèque de 9 € libellé à l'ordre de «GMVT Régie de recettes». N'oubliez pas de préciser vos coordonnées.

## POUR NOUS CONTACTER :

[tourisme@golfedumorbihan.bzh](mailto:tourisme@golfedumorbihan.bzh) - 02 97 47 24 34  
OFFICE DE TOURISME GOLFE DU MORBIHAN VANNES TOURISME  
Quai Tabarly - CS23921 - 56039 VANNES

## AUTRES EDITIONS EN BOUTIQUE



### GUIDE DU ROUTARD

Fort de son succès, le Guide du Routard Golfe du Morbihan est réédité dans une version enrichie de nouvelles adresses pour un tourisme encore plus durable et d'anecdotes.



### CARTE IGN VANNES GOLFE DU MORBIHAN

Cette carte de randonnée propose des courbes de niveau espacées de 10 mètres et une légende détaillée. Les sentiers balisés et les informations touristiques sont signalés.



### CARTE IGN LE MORBIHAN À VÉLO

Les bons plans, les tracés classés par difficultés, cette carte ravira tous les adeptes du vélo, des plus novices aux plus expérimentés.



### CARTE IGN ELVEN - GRAND-CHAMP

Cette carte de randonnée propose des courbes de niveau espacées de 10 mètres et une légende détaillée. Les sentiers balisés et les informations touristiques sont signalés.