

2

LE CIRCUIT DU PATRIMOINE

TROIAD AR GLAD

Niveau :
FACILE

Distance :
11 KM

Durée :
3H00

GPS
02°46'271" W
47°31'658" N

Départ du
parking du Bindo

SARZEAU

Prendre la rue du Général Leclerc à gauche. Arrivé à l'Église paroissiale, descendre la rue Poulmenac'h à droite et la rue de l'Océan, puis à gauche rue de l'ancienne gare. Traverser la rue du Beg Lann et continuer jusqu'au souterrain pour franchir la D 780. En face, Cohfournic (le vieux petit four), prendre le 1er chemin à gauche (suivre la signalisation vélo). Poursuivre sur la droite, puis à gauche. Longeant une zone boisée, nous voici sur l'ancienne voie ferrée presque rectiligne où le train circulait entre 1910 et 1947. À Kerhouët (hameau du

bois), prendre à gauche la route bitumée. À l'angle du domaine de Kerlévenan, emprunter le "chemin du Plan" qui en longe le mur. Arrivé à une route, prendre à gauche le long du Manoir de Kerbot et passer sous la D 780. À la sortie du tunnel, un espace ombragé avec deux fontaines et un lavoir est à découvrir. Prendre à droite, suivre la piste cyclable puis tourner à gauche en direction du Duer. Emprunter le sentier côtier qui longe le marais, jusqu'au littoral vers l'ouest, site de prédilection pour observer les oiseaux, surtout en hiver, où se rassemblent de

grandes concentrations d'oiseaux bernaches. À marée haute, lors de fort coefficient, quelques passages sur la plage peuvent être difficiles. Après avoir longé la propriété du château de Kergeroet, emprunter la route perpendiculaire au rivage conduisant à Kerboddec. Traverser le hameau en prenant sur la droite l'allée des Chênes verts, poursuivre sur la gauche juste avant la grille du château de Truscot au niveau de l'étang en direction du bois de la Grée à Sarzeau. Pour rejoindre le point de départ, emprunter la rue Paul Helleu à droite.

UN PEU
D'HISTOIRE

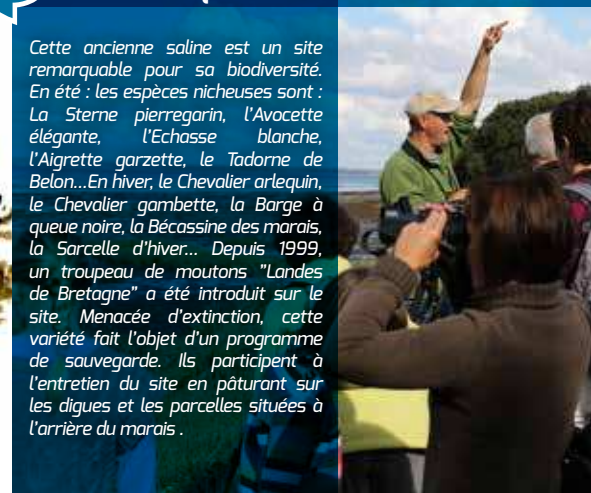
LE CHATEAU DE KERLEVENAN

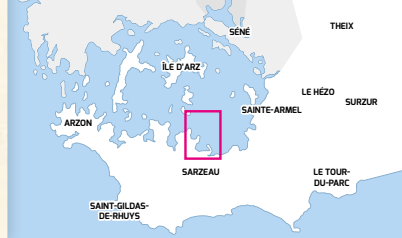
Vers 1780, Joseph Armand de Gouvello décide la reconstruction de son château de Kerlévenan. La révolution interrompt les travaux et le marquis, ruiné à son retour d'exil en 1802, ne peut l'achever. C'est à son fils que l'on doit l'achèvement de ce modèle parfait d'architecture néo-classique. Tuffaut de Touraine et ardoises d'Angers furent transportés de la Loire jusqu'au Golfe sur des gabares de Rhuys. Dans les jardins, un «pavillon chinois», à la mode du XVIII^{ème} siècle, reste le seul exemple visible en Bretagne. Le domaine de Kerlévenan se visite tous les jours (sauf le mercredi) du 1er juillet au 15 septembre de 14h à 18h et sur réservation au 02 97 26 46 79

A VOS
JUMELLES

LA RÉSERVE ORNITHOLOGIQUE DU DUER

Cette ancienne saline est un site remarquable pour sa biodiversité. En été : les espèces nicheuses sont : La Sterne pierregarin, l'Avocette élégante, l'Echasse blanche, l'Aigrette garzette, le Tadorne de Belon... En hiver, le Chevalier arlequin, le Chevalier gambette, la Barge à queue noire, la Bécassine des marais, la Sarcelle d'hiver... Depuis 1999, un troupeau de moutons "Landes de Bretagne" a été introduit sur le site. Menacée d'extinction, cette variété fait l'objet d'un programme de sauvegarde. Ils participent à l'entretien du site en pâturant sur les digues et les parcelles situées à l'arrière du marais.





Téléchargez le tracé gpx sur www.golfedumorbihan.bzh

